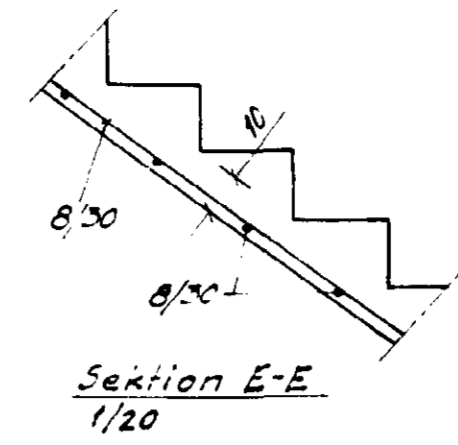
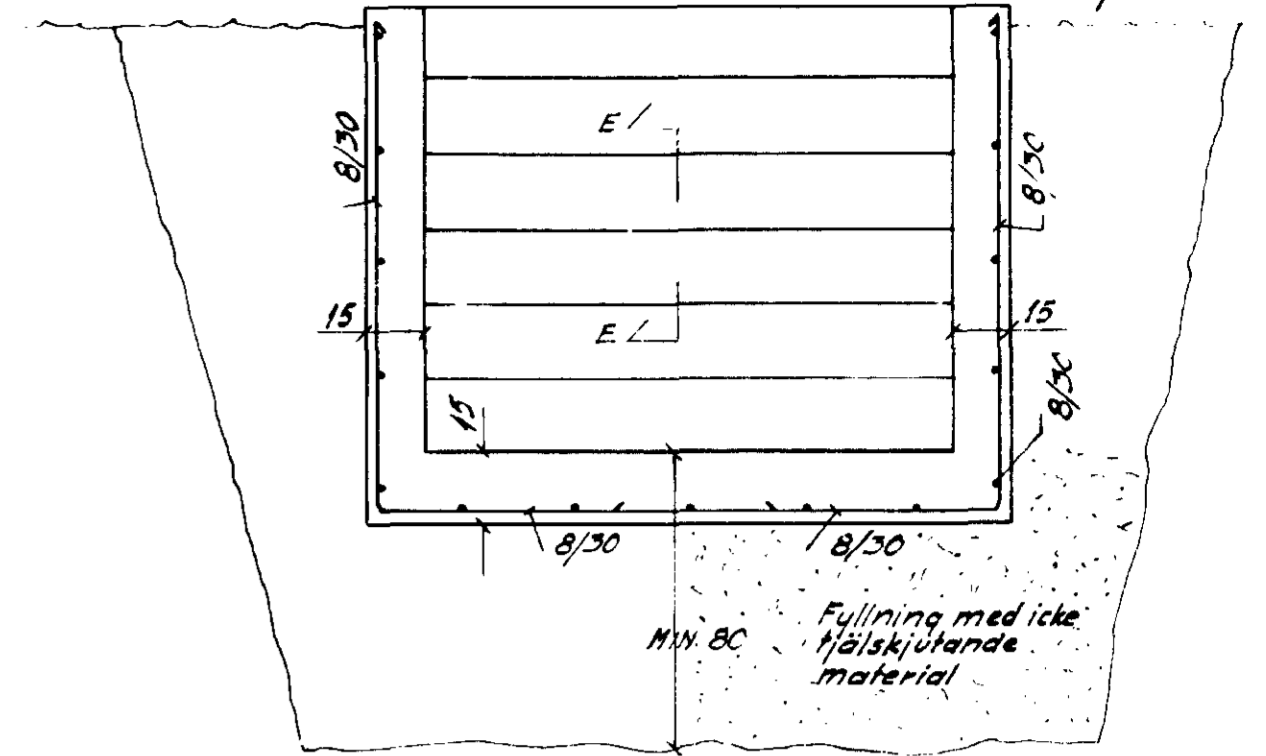


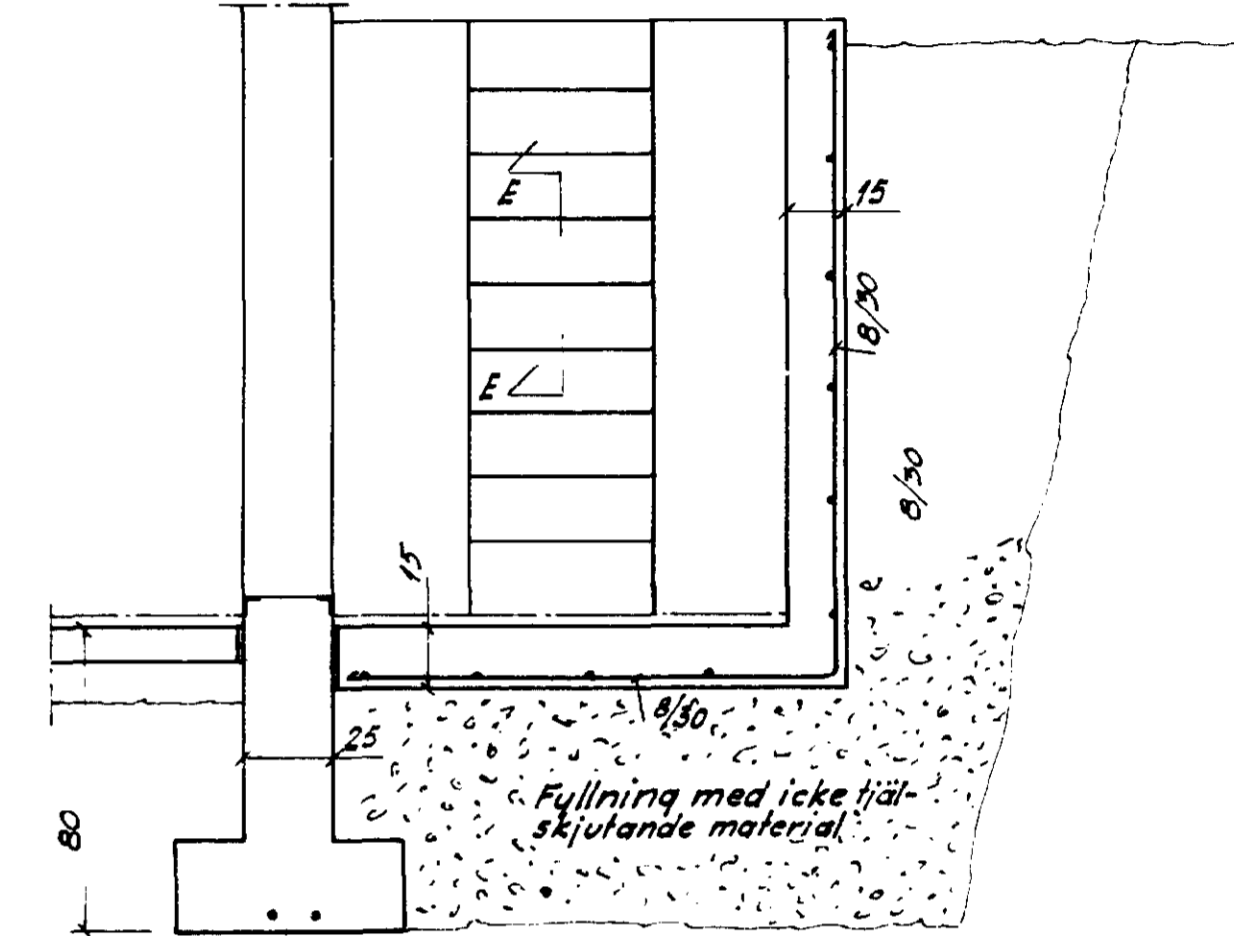
Grundplan  
sk. 1/100



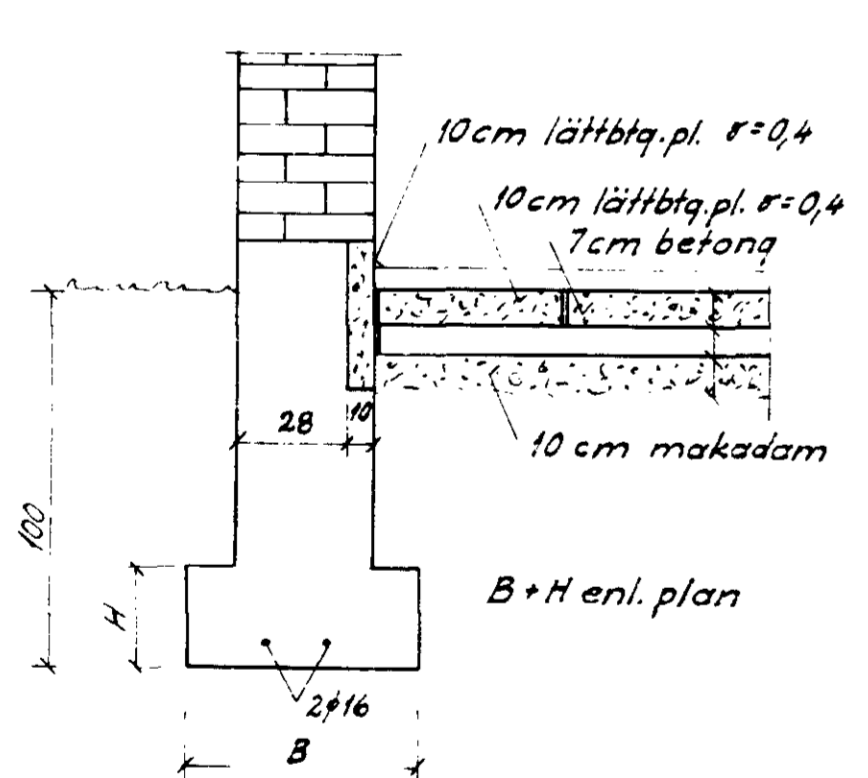
Sektion E-E  
1/20



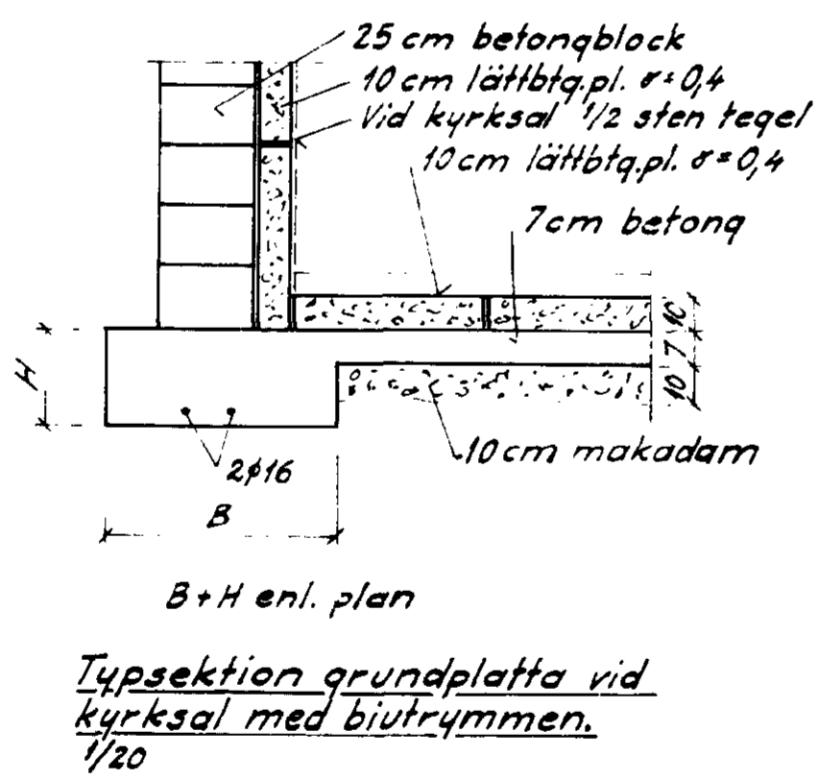
Sektion C-C  
1/20



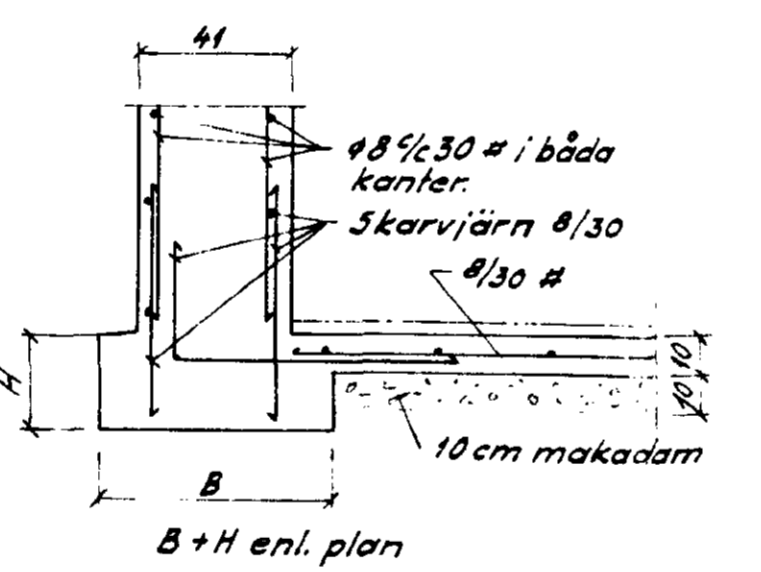
Sektion D-D  
1/20



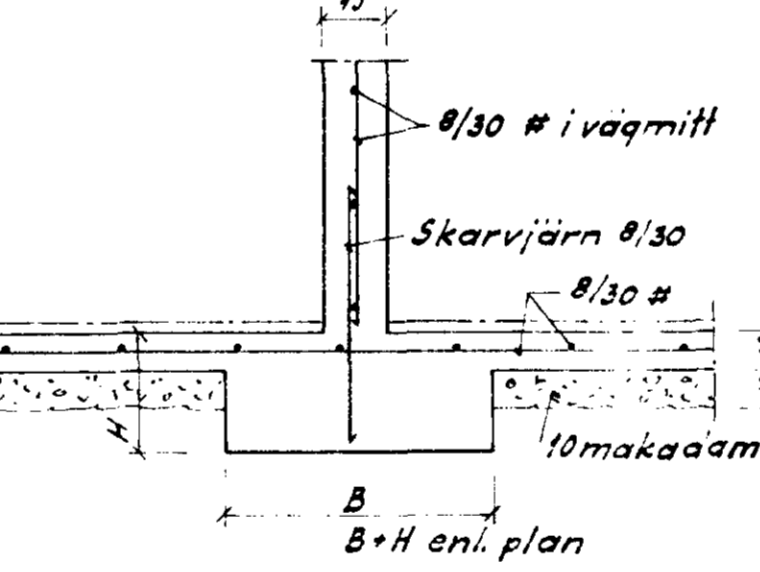
Sektion A-A  
1/20



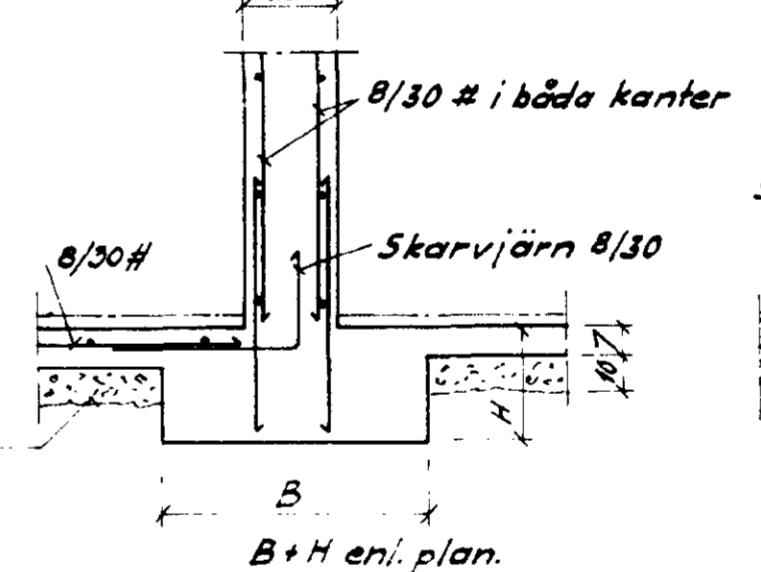
Typsektion grundplatta vid kyrksal med biutrymmen.  
1/20



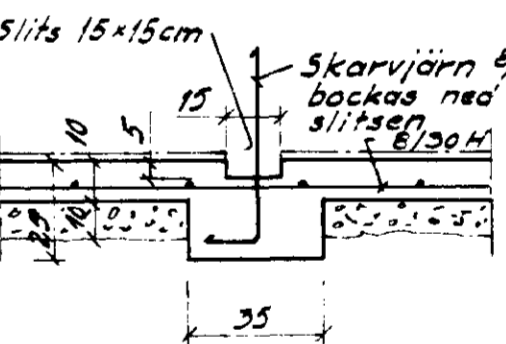
Typsektion grundplatta vid skyddsrum yttre begränsningsvägg.  
1/20



Typsektion grundplatta vid mellanvägg i skyddsrum.  
1/20

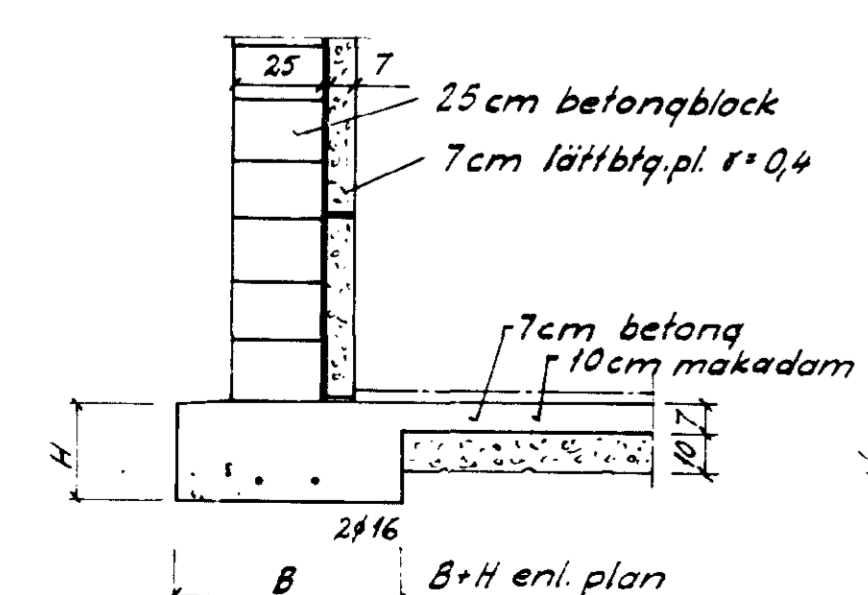


Typsektion grundplatta vid inre begränsningsvägg i skyddsrum.  
1/20

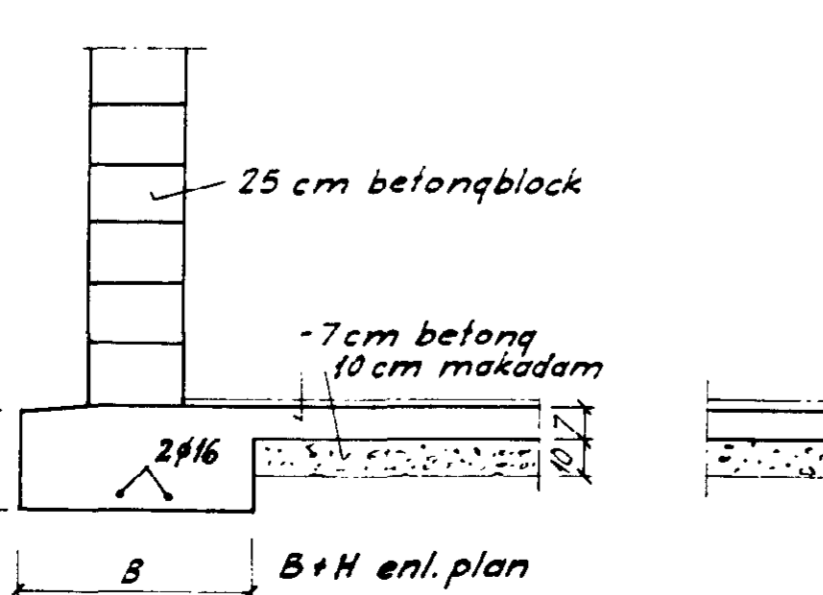


Sektion B-B  
1/25

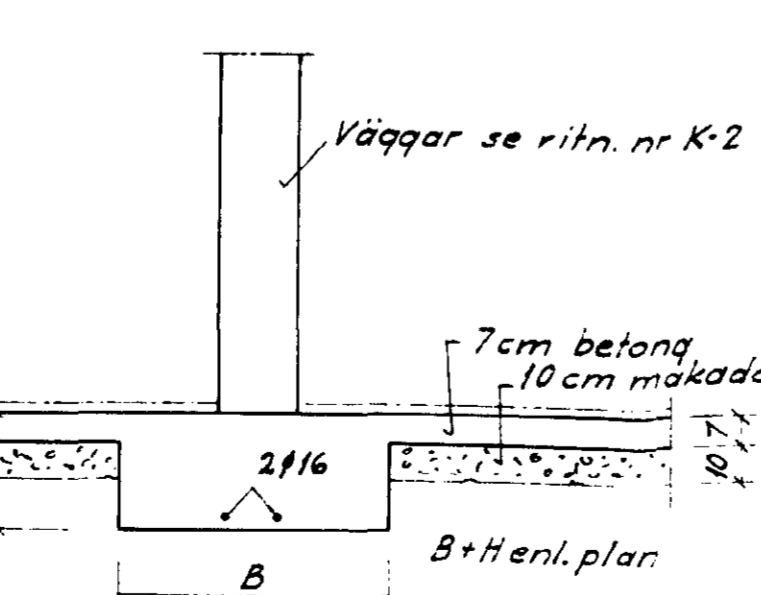
**Föreskrifter:**  
 Betong i grundplattor skall vara Btg. III, K150, grupp C, P.  
 Betong i skyddsrumsgolv skall vara Btg. III, K300, grupp a, P.  
 Betong i övriga golv skall vara Btg. III, K200, grupp a, P.  
 Skyddsrumsgolv göfutes 10cm tjocka, övriga golv 7cm.  
 Armering i grundplattor skall vara St 44 övrig armering skall vara KS 40.  
 Grundplattor armeras utöver vad som anges öplan med längsgående 2ϕ16 (st.44) Under dörröppningar inlägges 2ϕ16 i ö.k. grundplatta där ej annat anges.  
 Skyddsrumsgolv korsarmeras i mit med 4ϕ8 (KS 40).  
 Siffergrupp vid grundplatta anger bredd/höjd.  
 Golv under kyrksal med biutrymmen isoleras med 10 cm lättbta. pl. ρ=0,4.  
 Pökänningen på undergrunden är anlagan 3 x plattbreddan i m. K9/cm² dock högst 2,49/cm².  
 Mellan grundplattor på olika höjder utföres lutande övergång i lutn. 1:1,5



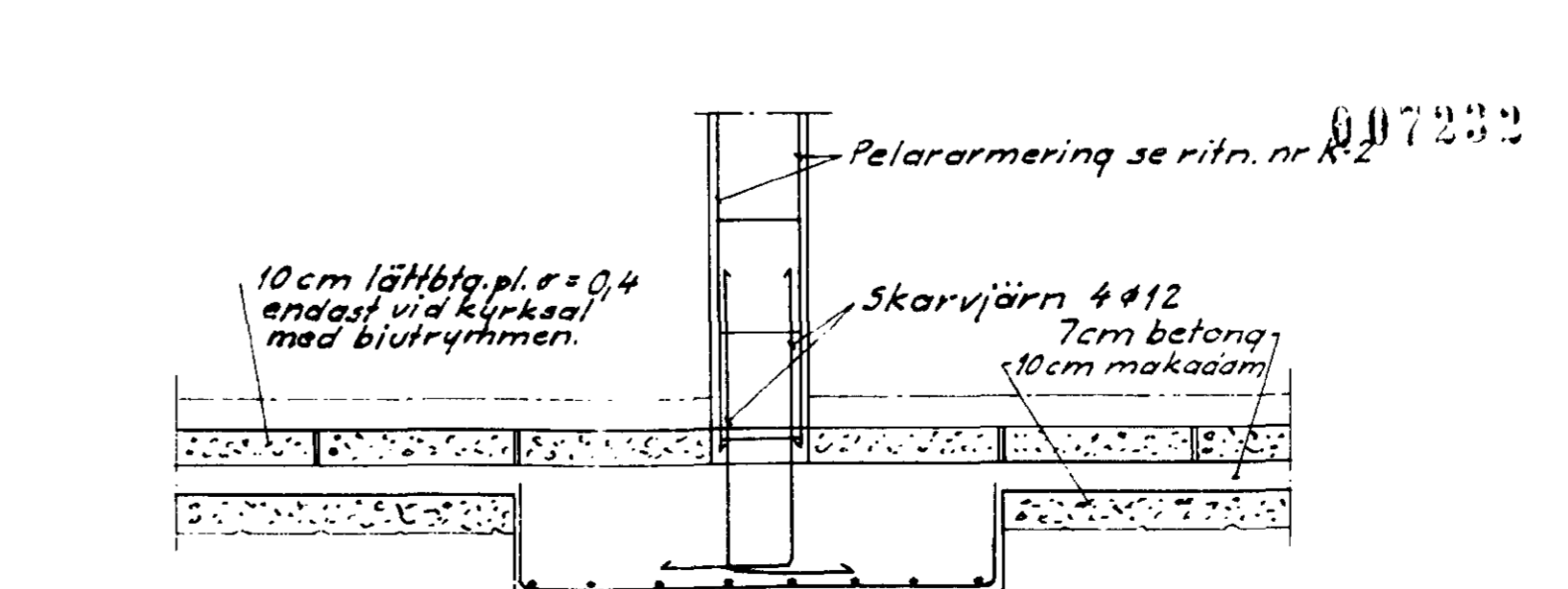
Typsektion vid tvättstuga och toorkrum.  
1/20



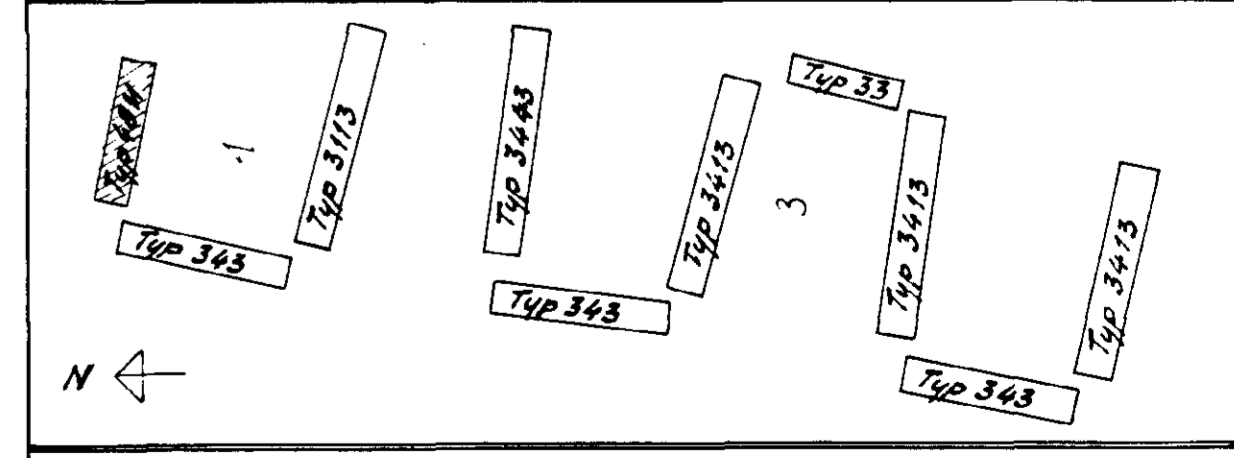
Typsektion vid övriga grundplattor under yttre grundmurar.  
1/20



Typsektion grundplatta vid övriga mellanväggar.  
1/20



Typsektion vid pelargrundplatta.  
1/20



**NORRA HOSPITALSGÅRDEN, LUND**  
 Tomtnr. Kv.nr Hävdaryggen 1  
 Hustyyp 48 m  
 Konstruktionsritning  
 Grund

Malmö i januari 1956  
 Högskoleingenjör  
 civ. ing. SVR