

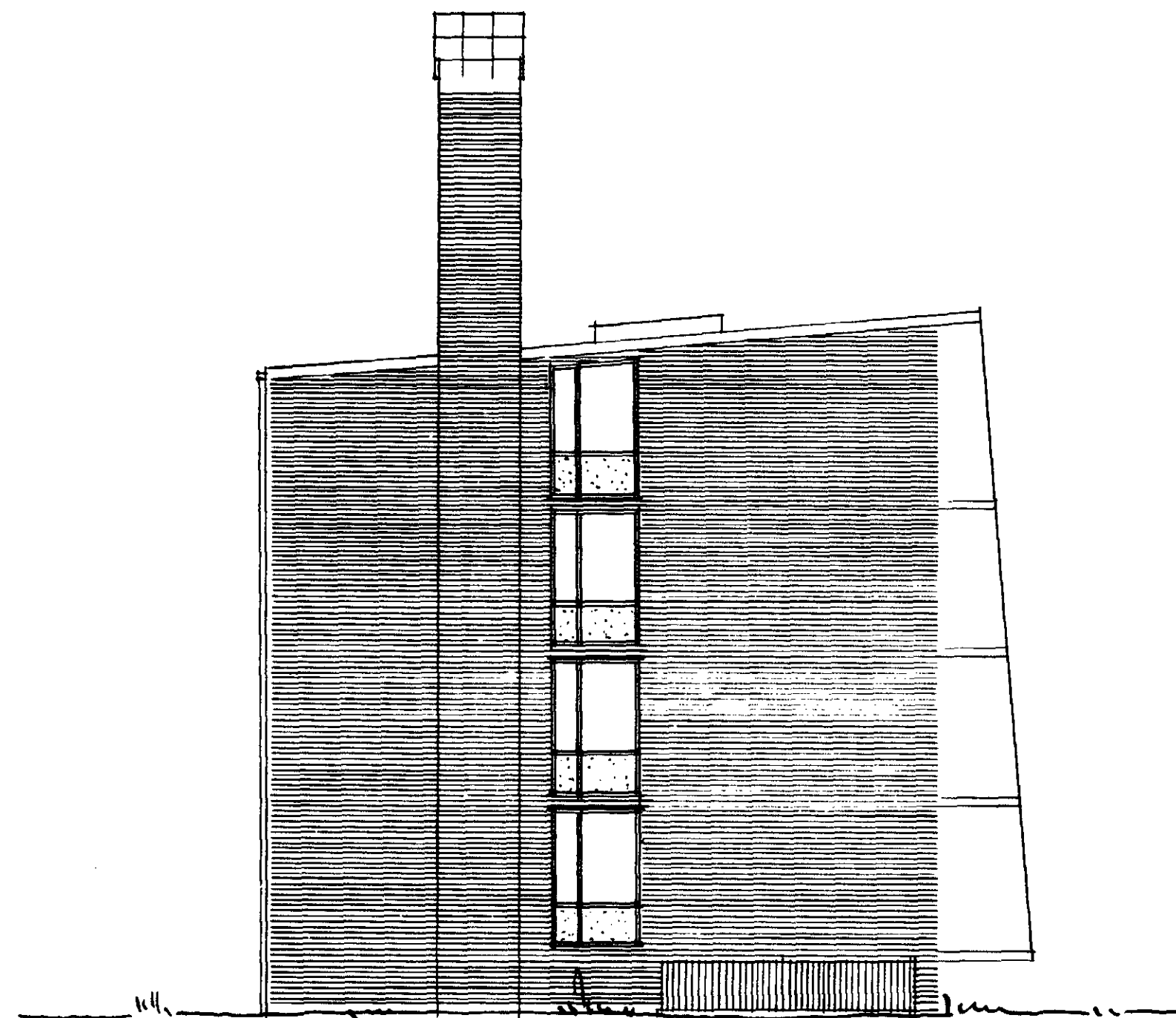
Tillhör byggnadsnämndens i Lund beslut

den 1 / 19 57

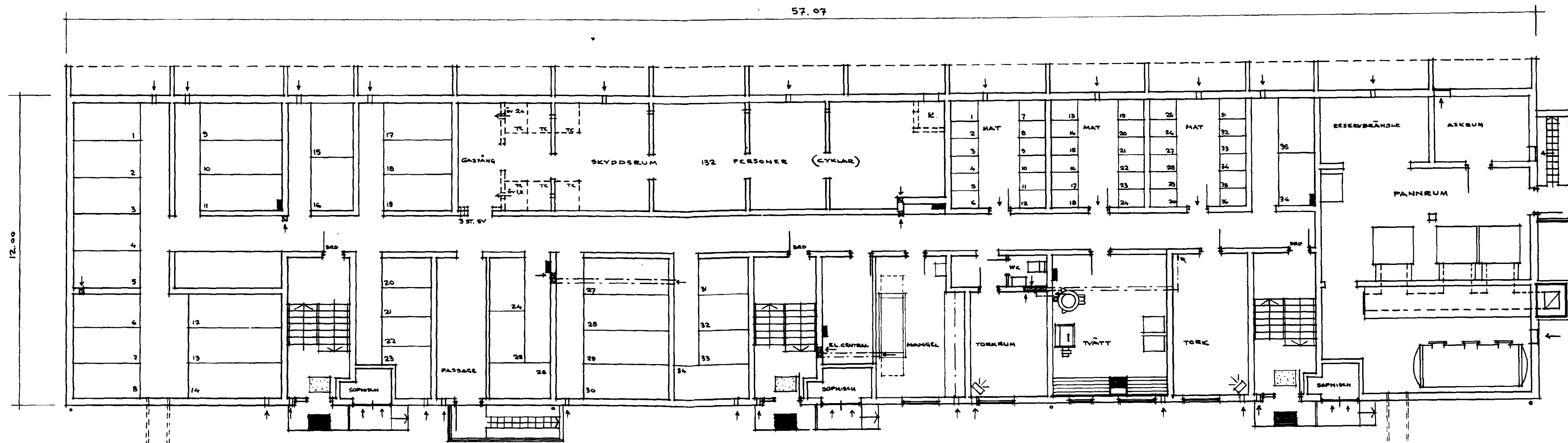
Tillhör stadsarkitektens i Lund beslut

den 27 / 1957, BB 5K/57

Slutligen är denna ritning angivet  
byggnadsnämnden den 2/6 1958.

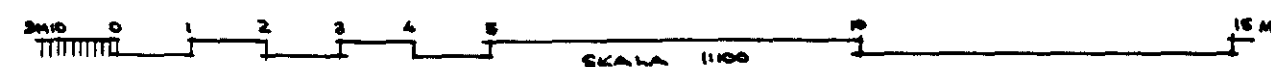


GAVEL MOT NORR.



KÄLLARPLAN.

007247



KV. HÄVDARYGGEN, TOMT NR. 1,  
LUND.  
ÄNDRINGSRITNING TILL KÄLLARE  
MALMÖ DEN 17.8.1957

FRIZ ZEENECKE - STEN SAMUELSON  
ARKITEKTER  
gm. / ol. Wedin