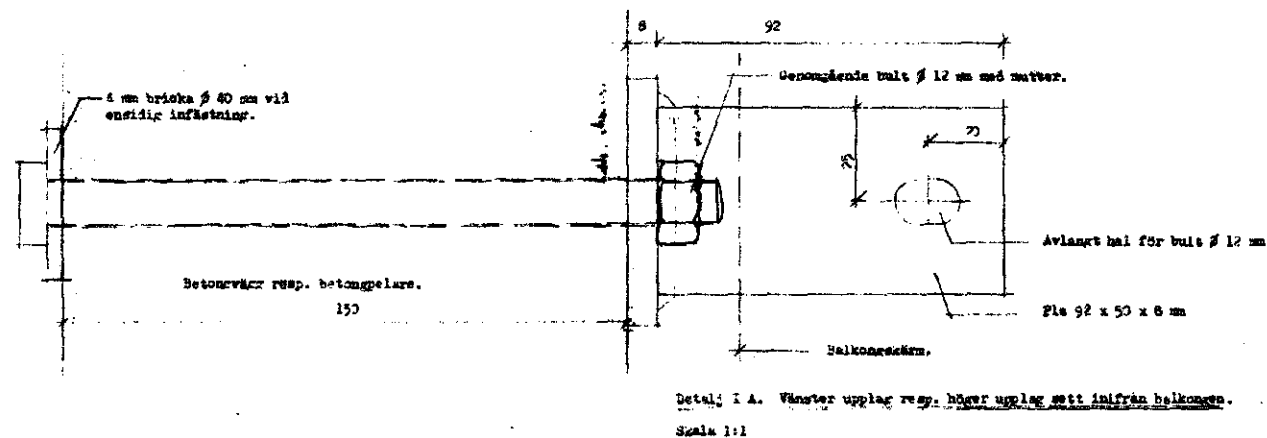
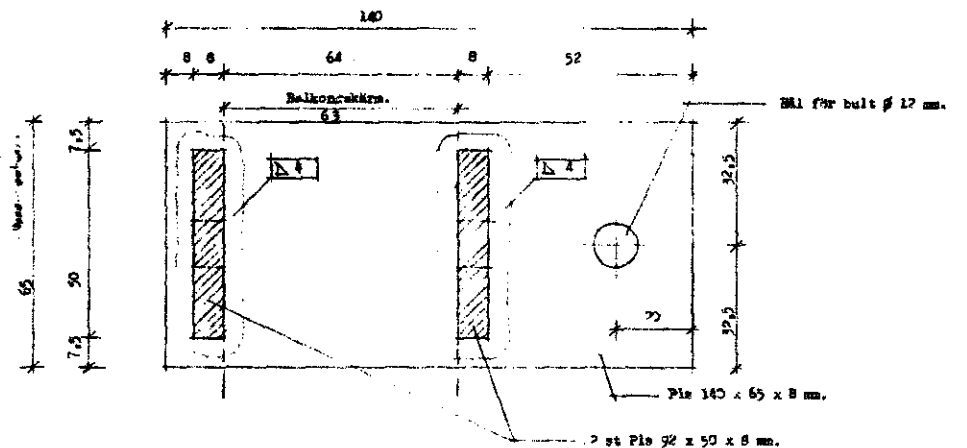
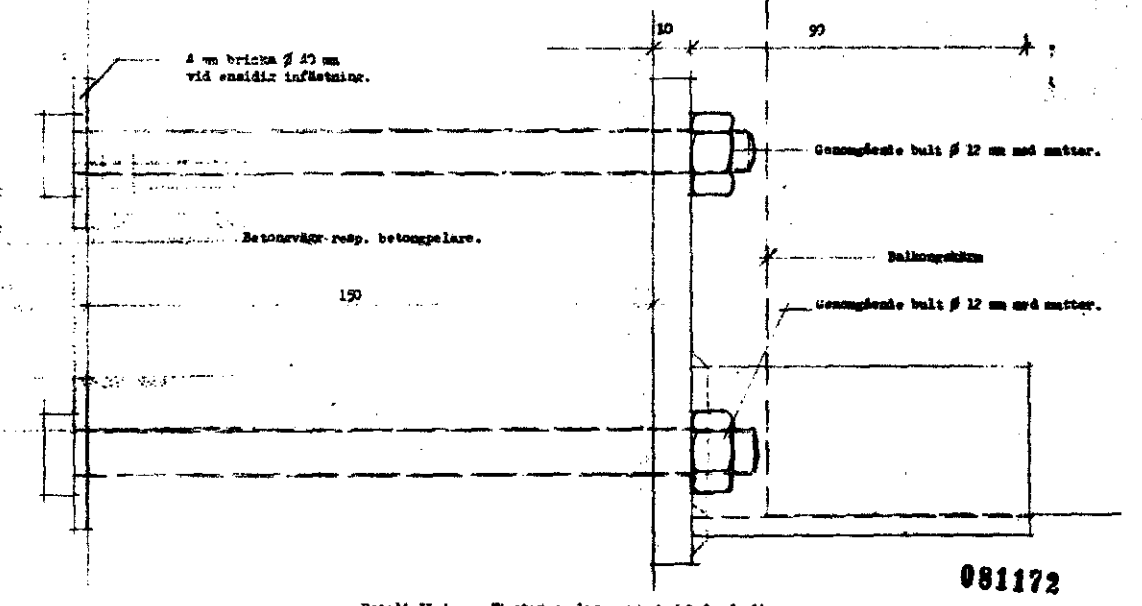
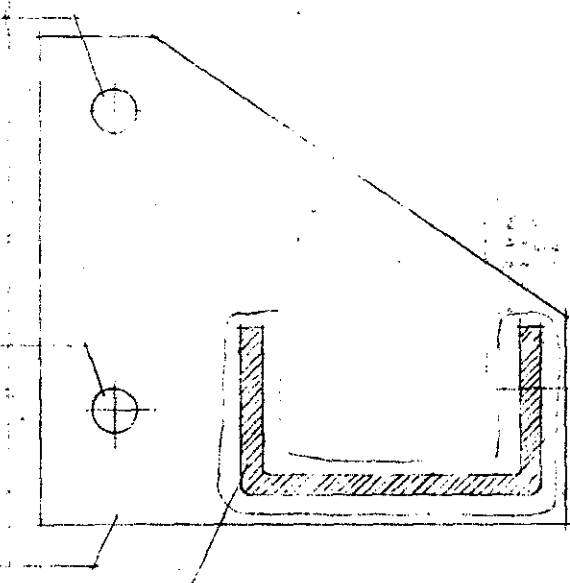
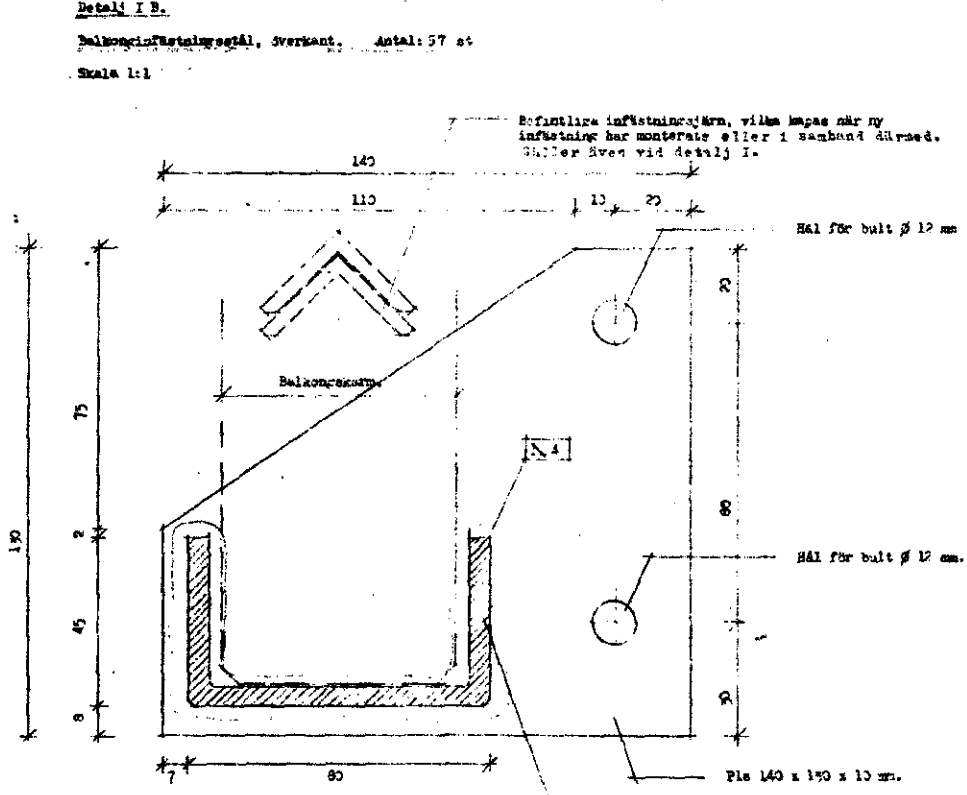


Allmänna anvisningar.
Bestämmelser och anvisningar:
 Svensk Byggnorm 1975 (SBR 75).
 Stålbymrådenorm 1970. SBR - N1, -N2, -N4 och N1/N1.
Stål:
 Allt stål skall vara av kvalitet S235.
 Bultar skall vara av lågkolehaltstål S235 4.6 enl. SWS 2765,
 och muttrar av lågkolehaltstål S235 4 enl. SWS 2760.
 Allt stål, bultar och muttrar skall vara varmarvvalslade.
 Svetskontroll enligt SBR N1/N1 64:3 utföras.



Ytterligare uppgifter i handboken
 för SBR 75.

BYGGNADSNÄMNDEN Århus
 LUND
 Dn. 200/1977
 Ink. 20/11/1977



Detalj II B.
 Balkonginfästningsstål, underkant höger. Antal: 7 st.
 Skala 1:1

Detalj II B. Spenselvind. Mått enl. detalj II B.
 Balkonginfästningsstål, underkant vänster. Antal: 15 st.
 Skala 1:1

Detalj II A. Vänster upplag sett inifrån balkongen
 Skala 1:1

081172

8	Antal st.	02	7-09-06
4	Allmänna anvisningar	02	77-07-07
REV. NO.	REVISIONEN AVSE	NO.	DATE
ZADIG BYGGKONSULT AB		Norra Hospitalgården, 1980, ... Kv. Högryggen nr 1, Västra hamnen, Florslundsgatan, Box 5113, Göteborg, Konstruktions- Ingenjöring av balkongskärmar.	
BYGGNADSNÄMNDEN	BYGGNADSNÄMNDEN	SKALA 1:20	1:1
LUNN	1977	020	K. ODL. 4